



ПРЕЗЕНТАЦИЯ БЕРЕЖЛИВОГО ПРОЕКТА

**«Оптимизация процесса диспансерного
наблюдения детей с железодефицитной
анемией в детской поликлинике
БУЗ УР «ГКБ № 8 МЗ УР»»**

**Детская поликлиника БУЗ УР
«ГКБ №8 МЗ УР»**



Цель проекта – оптимальная организация диспансерного наблюдения детей с железодефицитной анемией (ЖДА), обеспечение своевременной постановки на учет и проведения диспансерных осмотров.

Наименование цели, ед. измерения	Текущий показатель	Целевой показатель
1. . Полнота охвата «Д» осмотром пациентов с ЖДА в регламентированные КР сроки, %	60	100

*Координация работ по организации процесса диспансерного наблюдения детей с ЖДА возлагается на **заведующую педиатрического отделения детской поликлиники.***



Паспорт проекта «Оптимизация диспансерного наблюдения детей с железодефицитной анемией в детской поликлинике БУЗ УР «ГКБ № 8 МЗ УР»»

Паспорт проекта «Оптимизация процесса диспансерного наблюдения детей с железодефицитной анемией в детской поликлинике БУЗ УР «ГКБ № 8 МЗ УР»»

<p>УТВЕРЖДАЮ: Главный врач БУЗ УР «ГКБ № 8 МЗ УР» _____ Е.В. Ивонина (подпись)</p>	<p>Согласовано: РЦ ПМСП _____</p>						
<p>Блок 1. Вовлеченные лица и рамки проекта: Заказчик проекта: Главный врач БУЗ УР «ГКБ № 8 МЗ УР» Е.В. Ивонина Процесс: диспансерное наблюдение детей с железодефицитной анемией в детской поликлинике БУЗ УР «ГКБ № 8 МЗ УР» Начало: постановка пациента на «Д» учет с диагнозом : железодефицитная анемия (ЖДА) Окончание: снятие с «Д» учета в связи с выздоровлением Руководитель проекта: Гусенкова И.Г. Команда проекта: Селиверстова Н.Н., Ажимова З.М., Пономарева О.В., Дорофеева В.В., Преснякова А.А., Евдокимова Н.В., Сутягина Н.В., Поляков С.И., Колупаева Т.С.</p>	<p>Блок 2. Обоснование выбора:</p> <ol style="list-style-type: none"> 1. Несвоевременное проведение «Д» осмотров пациентов с ЖДА в регламентированные КР сроки 2. Необоснованное направление к гематологу врачами-педиатрами участковыми 3. Отсутствие алгоритма диспансерного наблюдения детей с железодефицитной анемией (ЖДА) 4. Низкая комплаентность родителей о заболевании железодефицитной анемией 						
<p>Блок 3. Цель и плановый эффект:</p> <table border="1" data-bbox="160 919 981 1133"> <thead> <tr> <th>Наименование цели, ед. измерения</th> <th>Текущий показатель</th> <th>Целевой показатель</th> </tr> </thead> <tbody> <tr> <td>1. Полнота охвата «Д» осмотром пациентов с ЖДА в регламентированные КР сроки, %</td> <td>60</td> <td>100</td> </tr> </tbody> </table> <p>Эффекты:</p> <ol style="list-style-type: none"> 1. Увеличение охвата диспансерным наблюдением детей с разной степенью анемией за счет внедрения разработанного алгоритма 2. Повышение информированности родителей путем внедрения разработанной памятки для родителей 	Наименование цели, ед. измерения	Текущий показатель	Целевой показатель	1. Полнота охвата «Д» осмотром пациентов с ЖДА в регламентированные КР сроки, %	60	100	<p>Блок 4. Ключевые события проекта:</p> <ol style="list-style-type: none"> 1. Старт проекта - 31.07.2025 2. Подготовка проекта - 01.08.25. – 18.08.25. 3. Анализ текущего состояния. - разработка текущей карты процесса - 19.08.25. – 29.08.25. - поиск и выявление проблем - 01.09.25. – 12.09.25. 4. Разработка целевой и идеальной карты процесса - 15.09.25. – 03.10.25. 5. Разработка плана мероприятий реализации проекта (ИПР) - 04.10.25. – 10.10.25. 6. Внедрение улучшений - 13.10.25. – 17.11.15. 7. Мониторинг устойчивости - 18.11.25. - 25.11.25. 8. Закрытие проекта - 30.11.2025
Наименование цели, ед. измерения	Текущий показатель	Целевой показатель					
1. Полнота охвата «Д» осмотром пациентов с ЖДА в регламентированные КР сроки, %	60	100					



Команда проекта

№	ФИО		Должность	Ответственный за этап участия
1	Гусенкова И.Г.	ГКБ №8 детская поликлиника	Заведующая пед.отделением	Руководство и контроль за ведением проекта. Организация мероприятий по анализу причин, недостатков текущего состояния, разработке алгоритмов. Участие в разработках методик и регламентов. Анализ результатов проекта.
2	Селиверстов а Н.Н.	ГКБ №8 детская поликлиника	Заведующая детской поликлиникой	Организация мероприятий по анализу причин, недостатков текущего состояния, разработке алгоритмов. Пересмотр и оптимизация процесса диспансерного наблюдения детей с ЖДА, участие в разработках методик и регламентов
3	Ажимова З.М.	ГКБ №8 детская поликлиника	Заведующая ООМПДОУ	Пересмотр и оптимизация процесса диспансерного наблюдения детей с ЖДА, участие в разработках методик и регламентов. Разработка КПСЦ проекта.
4	Евдокимова Н.В.	ГКБ №8 детская поликлиника	Медицинская сестра КОД	Пересмотр и оптимизация процесса диспансерного наблюдения детей с ЖДА, участие в разработках методик и регламентов
5	Преснякова А.А.	ГКБ №8 детская поликлиника	Старшая медицинская сестра ООМПНОО	Пересмотр и оптимизация процесса диспансерного наблюдения детей с ЖДА, участие в разработках методик и регламентов
6	Дорофеева В.В.	РДКБ	Зам. главного врача по амбулаторно-поликлинической помощи	Координация работ по оптимизации процесса диспансерного наблюдения детей с ЖДА
7	Поляков С.И.	ГКБ №8	Координатор-консультант проекта	Планирование работ проекта, разработка алгоритмов, методик, стандартов и регламентирующих документов
8	Сутягина Н.В.	ГКБ №8 детская поликлиника	Врач-педиатр	Участие в разработках методик и регламентов. Анализ результатов проекта. Разработка КПСЦ процесса.
9	Колупаева Т.С.	ГКБ №8 детская поликлиника	Техник ЭВМ	Оформление недельных планов работы, печать разработанных документов, рассылка электронных документов членам рабочей группы проекта, секретарь проекта



Фото КОМАНДЫ проекта



Селивёрстова Н.Н.



Ажимова З.М.



Сутягина Н.В.



Гусенкова И.Г.



Поляков С.И.



Пономарева О.В.



Евдокимова Н.В.



Преснякова А.А.



Колупаева Т.С.



Описание ситуации до реализации проекта

1. Несвоевременное проведение Д-осмотров детей, поставленных на диспансерный учет с ЖДА.
2. Не всегда медсестры напоминают пациентам о необходимости посещения поликлиники для сдачи анализов и прохождения «Д» осмотра
3. Необоснованное направление к гематологу врачами-педиатрами участковыми
4. Отсутствие алгоритма диспансерного наблюдения детей с железодефицитной анемией (ЖДА)
5. Низкая комплаентность родителей о заболевании железодефицитной анемией



Пирамида проблем

Потеря 8 – Недружественный интерфейс в части установления даты следующей контрольной явки.

Потеря 1 -Отсутствие регулярности проведения Д-осмотров без периодической проверки информации о сроках проведения Д-осмотров

Потеря 2 -Врач-педиатр не всегда назначает следующий срок проведения Д-осмотра из-за неудобства простановки срока в ЕЦП МИС

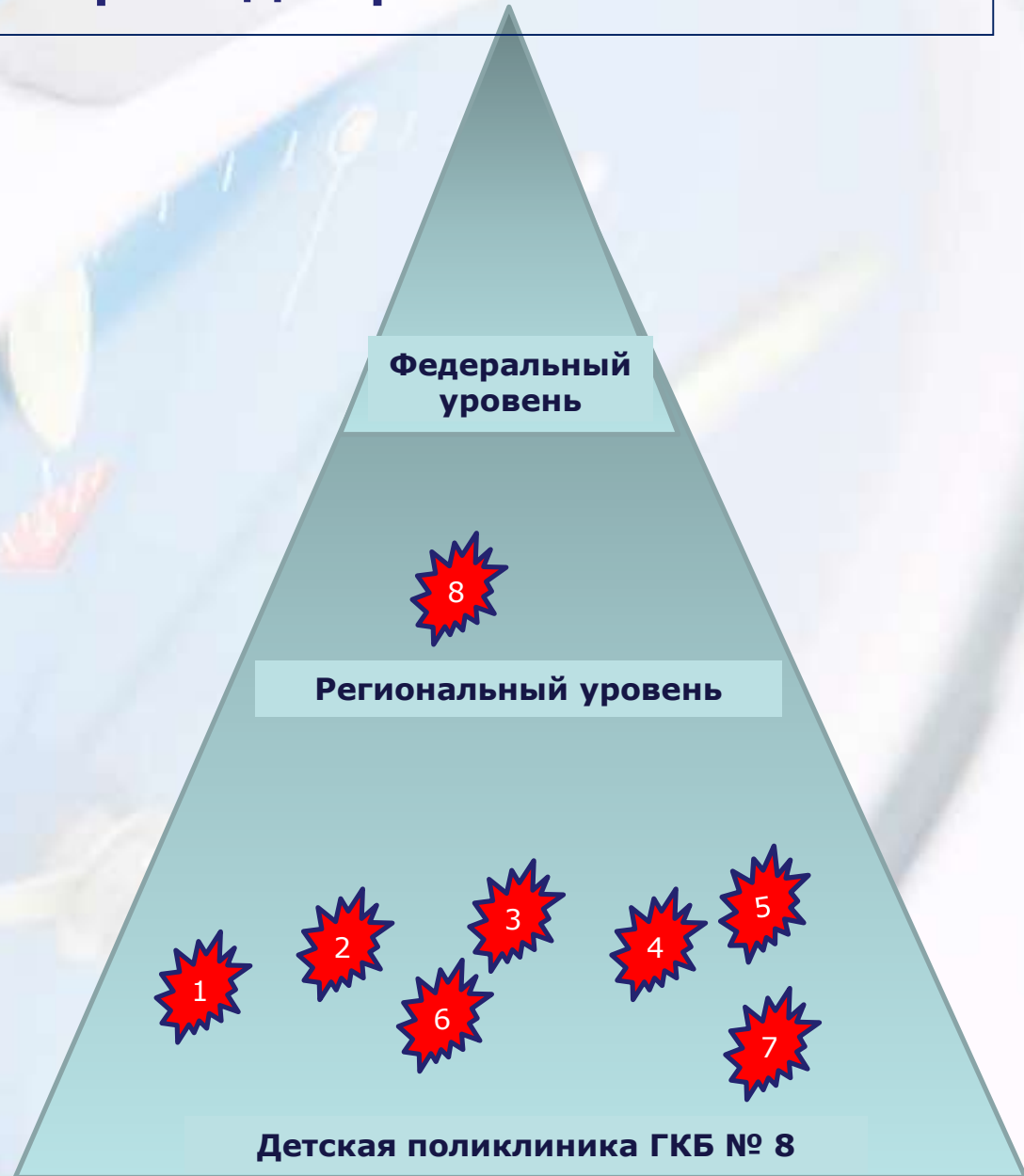
Потеря 3 -не снят с диспансерного учета в др. МО

Потеря 4 - не явился своевременно на Д- осмотр

Потеря 5 - некорректная информация о пациенте в МИС (номер телефона)

Потеря 6 –выбыл в др. МО

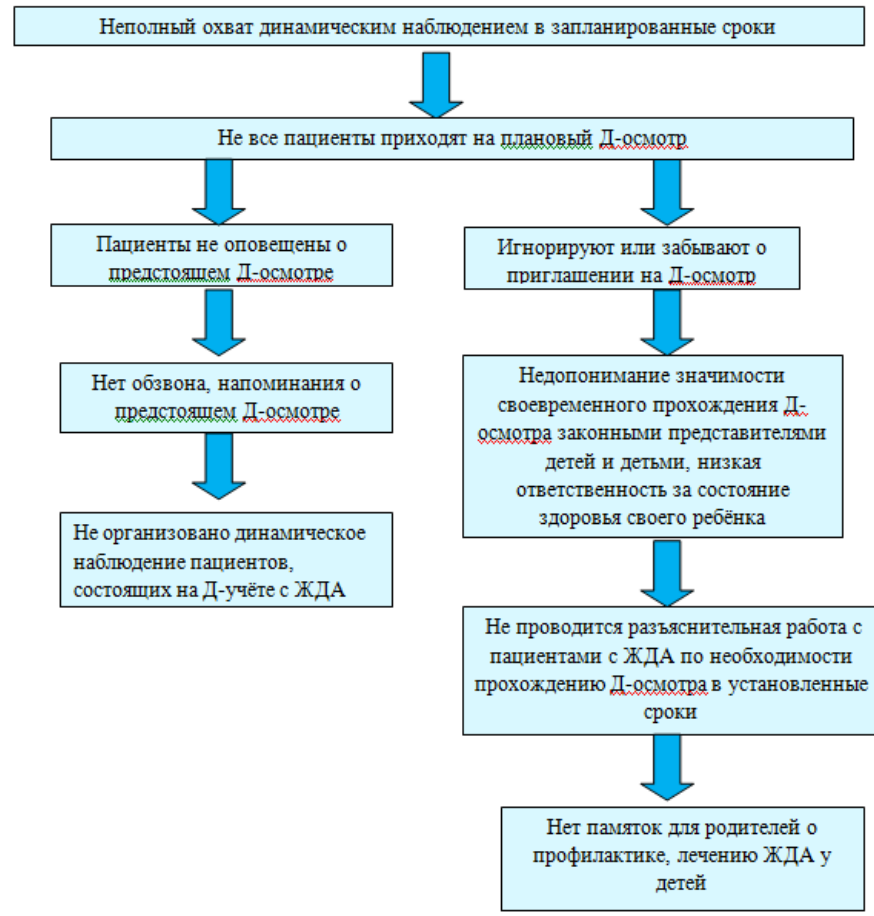
Потеря 7 –выбыл с указанного адреса на другой участок





Описание ситуации до реализации проекта. 5 «почему».

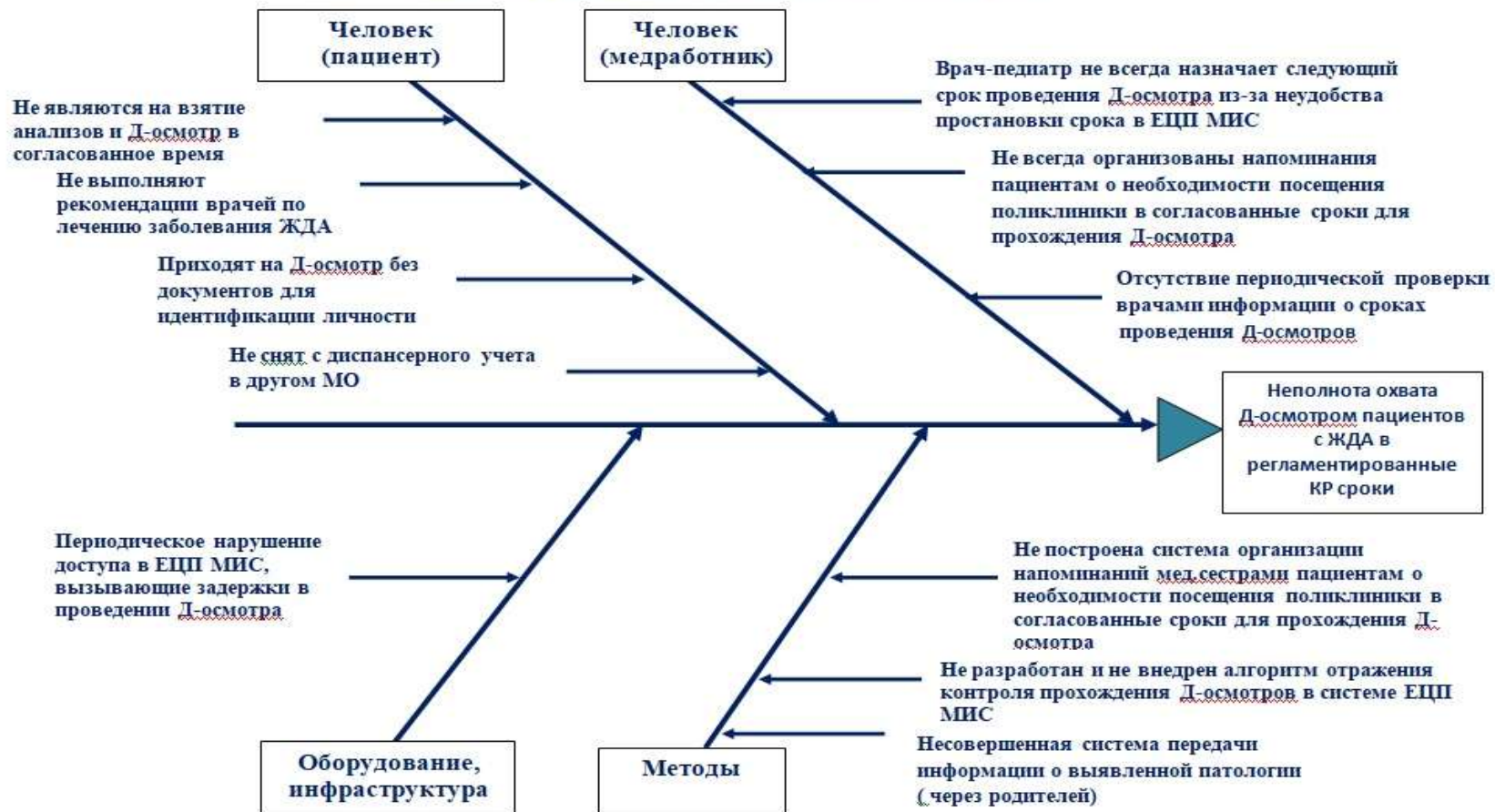
5 «ПОЧЕМУ»? по проекту « Оптимизация процесса диспансерного наблюдения детей с ЖДА в детской поликлинике БУЗ УР «ГКБ №8 МЗ УР»





Причинно-следственная Диаграмма Исикавы

ДИАГРАММА ИСИКАВЫ проекта «Оптимизация процесса диспансерного наблюдения детей с железодефицитной анемией в детской поликлинике БУЗ УР «ГКБ № 8 МЗ УР»»





Нормативная база . Нормативные документы, описывающие процесс.

- 1. Федеральные клинические рекомендации ЖДА, 2024 г.**
- 2. Приказ МЗ РФ от 14.04.2025 г. № 203н «Об утверждении критериев качества медицинской помощи» (п. 3.1)**
- 3. Приказ МЗ РФ от 11.04.2025 г. № 192н «Об утверждении порядка прохождения несовершеннолетними диспансерного наблюдения, в том числе в период обучения и воспитания в образовательных организациях»**

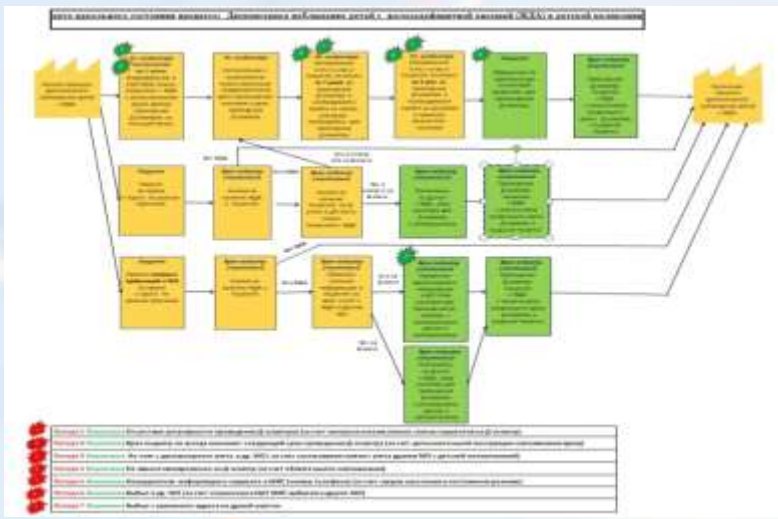
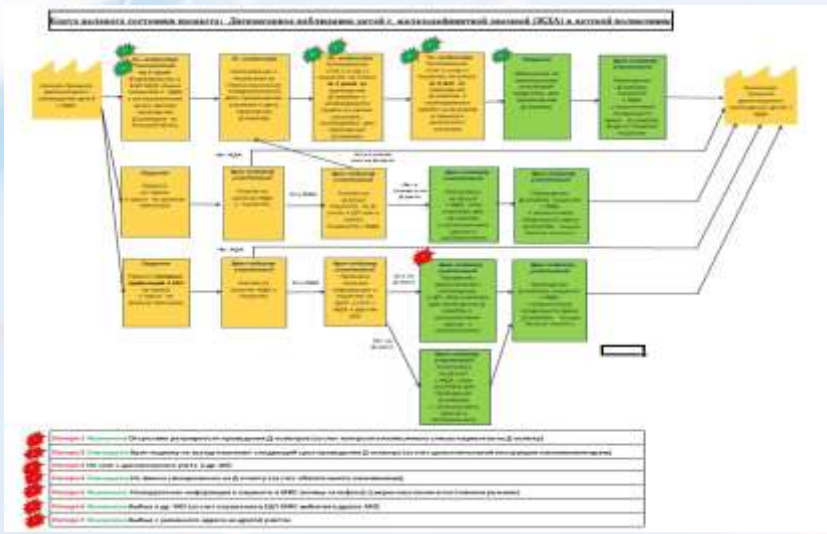
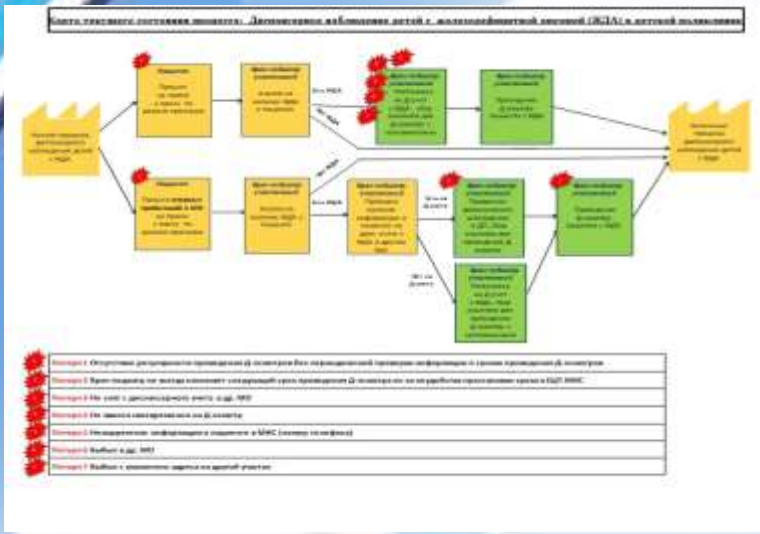


Методы оптимизации процесса диспансерного наблюдения детей с железодефицитной анемией (ЖДА)

1. Планирование диспансерного наблюдения детей с ЖДА на основании ежемесячных списков пациентов для прохождения «Д» осмотра в текущем месяце, что позволяет медсестре участковой заранее запланировать и согласовать с законным представителем ребенка дату и время посещения специалиста.
2. Выдача на руки пациенту «Памятки для пациентов с железодефицитной анемией» для помощи в организации правильного питания ребенка с ЖДА.
3. Регламентация алгоритма работы врача-педиатра в ЕЦП МИС по отражению амбулаторного посещения диспансерного больного, состоящего на «Д» учете с ЖДА с заполнением контрольной карты диспансерного наблюдения.



КПСЦ оптимизированного процесса диспансерного наблюдения детей с железодефицитной анемией (текущая, целевая, идеальная)





Электронный список детей, состоящих на диспансерном учете в детской поликлинике с ЖДА, для прохождения Д-осмотра в текущем месяце

Скриншот веб-интерфейса системы мониторинга диспансерного наблюдения. В верхней части отображены заголовки: "ЖУРНАЛ", "КОНТРОЛЬНЫЕ КАРТЫ ДИСПАНСЕРНОС...", "АРМ врача поликлиники (Ext:10.4) / БУЗ УР 'УЗБ ИРБ МО УР' / Отделение организации медицинской помощи несовершеннолетним в...".

В центре экрана находится панель фильтров для поиска пациентов:

- Тип поиска человека: По текущему состоянию
- Оформлять карты диспансерного наблюдения: Только актуальные
- Статус карты диспансерного наблюдения: [выбор]
- Отделение: [выбор]
- Профиль: [выбор]
- Поставивший врач: [выбор]
- Ответственный врач: [выбор]
- Место работы: [выбор]
- Учитывать историю ответственных врачей: [галочка]
- Дата постановки на учет: [выбор] Диапазон дат постановки на учет: 01.10.2025 - 31.10.2025
- Дата след. посещения: [выбор] Диапазон дат след. посещения: [выбор]
- Дата снятия с учета: [выбор] Диапазон дат снятия с учета: [выбор]
- Дата последней явки: [выбор] Диапазон дат последней явки: [выбор]
- Причина снятия с учета: [выбор]
- Закреть автоматически: [галочка]
- По результатам профосмотров: [выбор]

В нижней части экрана отображается таблица с данными о пациентах:

Дата рождения	Диагноз	Статус	Создана автоматически	Возр	Скит	Дата след. визит	Дата последн.	Отделение	Поставивший врач	Ответственный в
25.04.2024	D50.9		Нет	29.10.2024		27.10.2025	29.07.2025	Педиатрическо...	ЧЕРНОВА НИНА И.	ЧЕРНОВА НИНА И.
18.09.2011	D50.9		Нет	22.09.2025		22.10.2025		Педиатрическо...	ПОДДЕБЕВА ИГОРЬ И.	ПОДДЕБЕВА ИГОРЬ И.
18.12.2006	D50.9		Нет	30.10.2025		30.10.2025	24.09.2025	Кабинет очног...	Сутеева Наталья	Сутеева Наталья
23.07.2024	D50.9		Нет	31.07.2025		30.10.2025	25.08.2025	Педиатрическо...	КОНСТАНТИНОВА	КОНСТАНТИНОВА
22.12.2024	D50.9		Нет	18.09.2025		23.10.2025	23.09.2025	Педиатрическо...	Лещина Яна Викт.	Лещина Яна Викт.
28.01.2025	D50.9		Нет	15.05.2025		27.10.2025	30.07.2025	Педиатрическо...	ЧЕРНОВА НИНА И.	ЧЕРНОВА НИНА И.

В нижней части экрана видны кнопки: "Добавить", "Изменить", "Проверить", "Удалить", "Обновить", "Печать". В статусной строке отображены: "Страница 1 из 1", "Обновление строк: 1 - 6 из 6", "Печать", "Отмена".



Схема проведения Д-осмотра врачом-педиатром детей, состоящих на учет с ЖДА в детской поликлинике

Схема проведения врачом-педиатром Д-осмотра пациента с ЖДА с отражением в ЕЦП МИС





Памятка для пациентов с железodefицитной анемией

Содержание железа в продуктах питания

Продукт	Содержание железа мг/100 г продукта	Продукт	Содержание железа мг/100 г продукта
Макароньы	1.2	Сердце	6.2
Манная крупа	1.0	Скумбрия	2.3
Малина	1.6	Слива	2.1
Коровье молоко	0.05	Черешня	1.8
Мед	0.9	Шпинат	3.1
Миндаль	4.4	Яблоки	0.5-2.2
Морковь	0.7-1.2	Яичный желток	7.2
Мясо индошачье	3.8-4.0	Язык говяжий	5

Важнейшим фактором коррекции железodefицита является сбалансированное питание, и в первую очередь грудное вскармливание!



- Грудное молоко не только содержит железо в высокобидоступной форме, но и повышает абсорбцию железа из других продуктов, употребляемых одновременно с ним.

Важно:

Своевременная консультация с педиатром и соблюдение его рекомендаций.

Самолечение недопустимо. Все назначения должен делать только врач.

Диспансерное наблюдение за детьми с ЖДА проводится в течение 1 года для контроля эффективности лечения.

Ижевск, 2025



Памятка для пациентов с железodefицитной анемией



Что такое ЖДА: состояние, при котором в организме ребенка не хватает железа, что приводит к снижению уровня гемоглобина и эритроцитов.

Симптомы:

- Бледность кожи и слизистых оболочек.
- Слабость, быстрая утомляемость.
- Снижение аппетита.
- Сухость кожи, ломкость волос и ногтей.
- Частые простуды и другие инфекции.

Диагностика:

Анализ крови на общий гемоглобин и эритроциты.

Дополнительные анализы: уровень сывороточного железа, ферритина, сывороточной железосвязывающей способности сыворотки.

При назначении диеты ориентироваться не на количество железа в продуктах, а на му.

Железо лучше усваивается, чем в мясе. В продуктах растительного происхождения (фрукты, овощи) железо находится в неусвояемой форме.



Содержание железа в продуктах питания

Продукт	Содержание железа мг/100 г продукта	Продукт	Содержание железа мг/100 г продукта
Алыча	1.9	Мясо куриное	1.5-3.0
Абрикосы	2.1-4.9	Мясо телятина	2.9
Бананы	0.7	Мясо кролика	4.4
Белок яичный	0.2	Налим	1.4

Содержание железа в продуктах питания

Продукт	Содержание железа мг/100 г продукта	Продукт	Содержание железа мг/100 г продукта
Белый хлеб	1.5	Персики	4.1
Бобы	5.5	Петрушка (корень)	1.8
Грибы сушеные	35	Печень свиная	19.0
Грибы свежие	5.2	Печень телячья	5.4-11.0
Гречка	7.8	Помидоры	0.6
Груша	2.3	Пивные дрожжи	18.1
Какао	12.5	Пшеничная мука	3.3
Калуста морская	16	Рыба морская	1.1
Калуста цветная	1.4	Сазан	2.2
Картофель	0.8	Салат	0.5
Кукуруза	1.0	Свекла	1.0-1.4

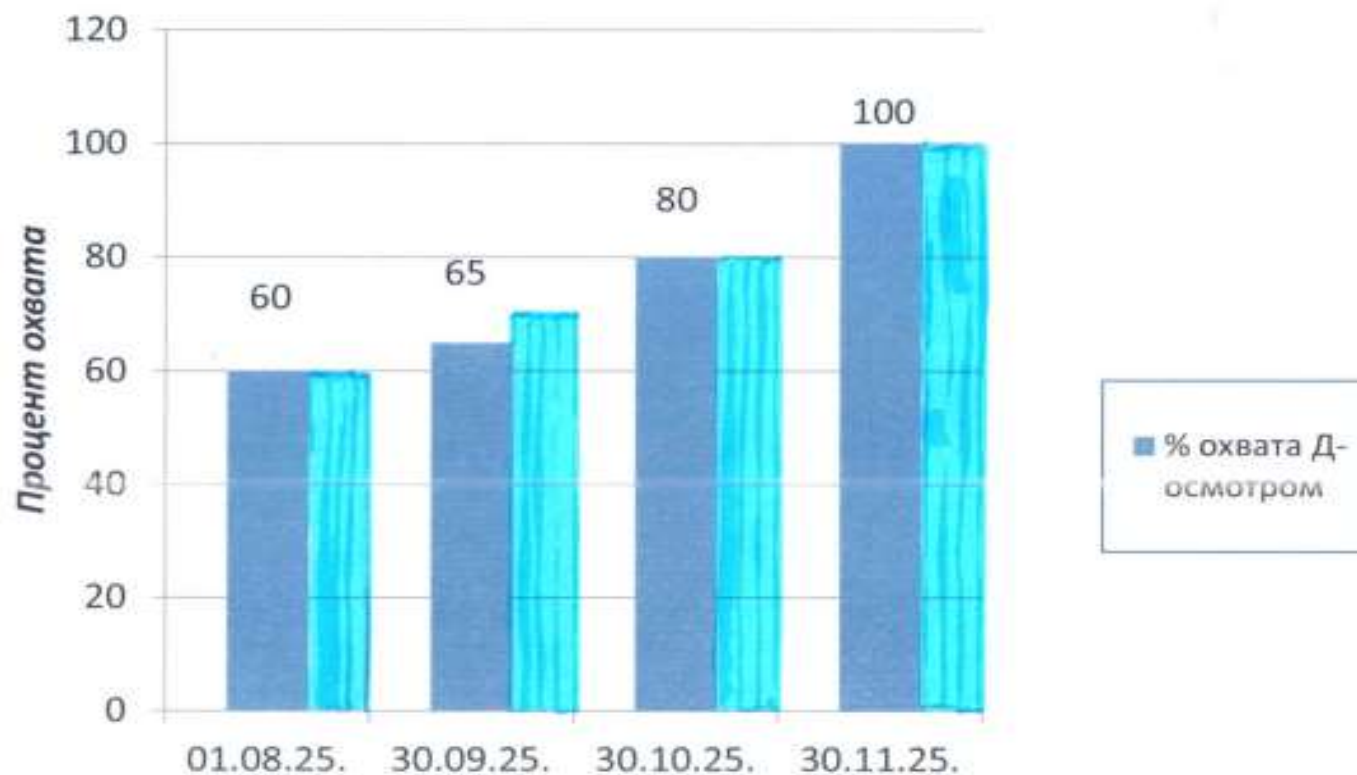
Правильное питание, богатое железом, с рождения. Детям, страдающим ЖДА, необходимо вводить прикорм на 2-4 недели раньше, чем здоровым. Введение мясного прикорма целесообразно начинать в 6 мес.





Результаты мониторинга достижения показателей

Охват Д-осмотром пациентов с ЖДА в регламентированные КР сроки (%)





Документация



Бюджетное учреждение здравоохранения Удмуртской Республики
«Городская клиническая больница №8
Министерства здравоохранения Удмуртской Республики»
(БУЗ УР «ГКБ №8 МЗ УР»)

Приложение № 1
Утверждено
приказом главного врача
№ _____ от _____

Положение об организации диспансерного наблюдения детей с железодефицитной анемией (ЖДА) в детской поликлинике БУЗ УР «ГКБ № 8 МЗ УР»

2025г.

Содержание

1. Общие положения.....	2
2. Организация работ по динамическому наблюдению детей, состоящих на диспансерном учете с железодефицитной анемией (ЖДА) в детской поликлинике.....	2
3. Организация диспансерного наблюдения детей с ЖДА, впервые прибывших в МО на прием к врачу по разным причинам.....	3
4. Организация диспансерного наблюдения детей, пришедших в МО на прием к врачу по разным причинам.....	3
5. Ответственность участников процессов диспансерного наблюдения детей с ЖДА.....	4

Приложения.

- Приложение 1. Процесс диспансерного наблюдения детей с железодефицитной анемией (ЖДА) в детской поликлинике.
- Приложение 2. Список детей, состоящих на Д-учете по ЖДА, для прохождения Д-осмотра в указанном месяце.
- Приложение 3. Схема проведения врачом-педиатром Д-осмотра пациента с ЖДА с отражением в ЕЦП МИС.
- Приложение 4. Памятка для пациентов с железодефицитной анемией.
- Приложение 5. Алгоритм отражения в ЕЦП МИС случая амбулаторного посещения диспансерного больного, состоящего на «Д» учете с ЖДА.

1. Общие положения.

В процессе функционирования детской поликлиники ГКБ № 8 выявляются пациенты с железодефицитной анемией (ЖДА), такие дети ставятся на диспансерный учет в поликлинике, который предполагает постоянное наблюдение в динамике за показателями здоровья ребенка в части ЖДА и периодическое плановое проведение диспансерных осмотров.

Диспансерный осмотр (Д-осмотр) детей, поставленных на диспансерный учет в детской поликлинике с ЖДА, представляет собой набор обследований ребенка, взятия анализов и консультаций врач-педиатра с выдачей рекомендаций по лечению и профилактике заболевания.

2. Организация работ по динамическому наблюдению детей, состоящих на диспансерном учете в детской поликлинике с железодефицитной анемией. Процесс диспансерного наблюдения детей с ЖДА в детской поликлинике приведен в Приложении 1.

- 2.1. Ежемесячно по состоянию на 1 число участковая медсестра при наличии на участке детей, состоящих на диспансерном учете с ЖДА, формирует в АРМ врача в медицинской информационной системе (ЕЦП МИС) список пациентов, для которых запланировано в текущем месяце проведение Д-осмотра с указанием дат, оговоренных на предыдущем Д-осмотре. Электронная форма списка приведена в Приложении 2.



**Спасибо
за внимание!**